



## 메인\_SKS Mobileweb Storyboard

V0.1 | Released in 2015.05.22

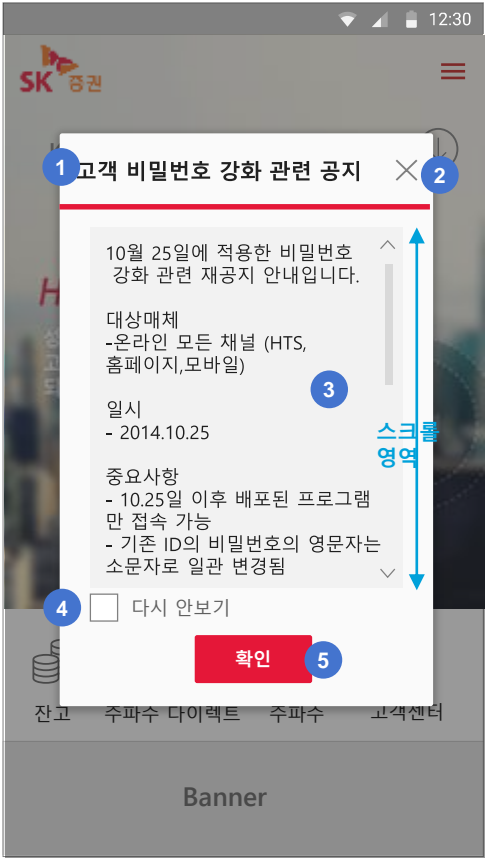
Document by **Socialapps**

WE  
CREATIVE  
INTELLIGENT  
EXPERIENCE

# Reversion History

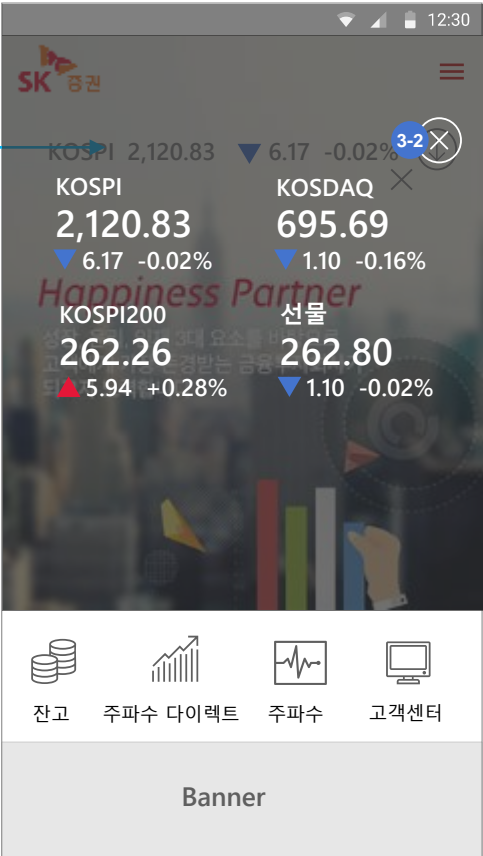
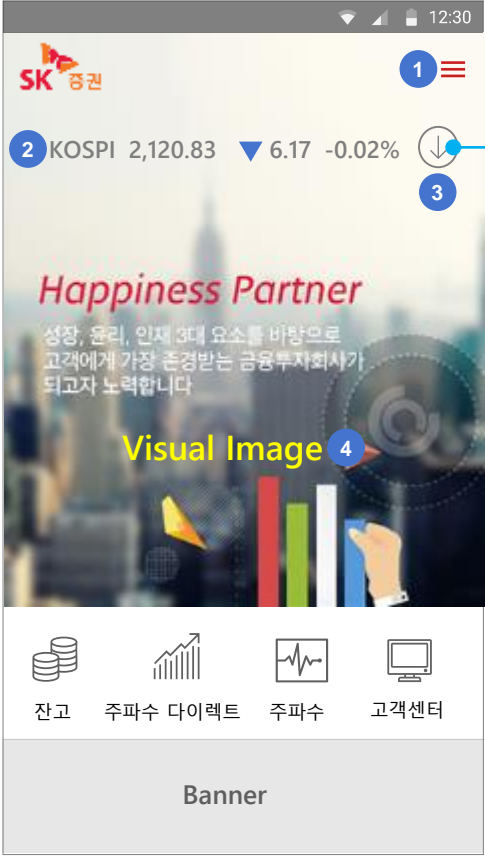
버전	개정일	주요 이슈	작성자	담당자
0.1	2015.05.22	문서생성	김지유	
	2015.06.18	메이 노출 메뉴수정 (온라인지점삭제)	김지유	

기본	페이지 명	메인 공지 팝업	버전	0.1	작성자	김지유	작성일	2015.05.19
	화면경로	Main	화면ID	0-0			페이지	3



No.	Description
1	팝업공지 타이틀
2	팝업공지 닫기 버튼
3	팝업공지 콘텐츠 영역 - 내용이 길어지면 자동 스크롤
4	“다시 안보기” 체크박스 - 체크 후 재접속시 공지띄우지 않음
5	“확인” 버튼 터치 시 팝업닫음

기본	페이지 명	SK증권홈(메인)	버전	0.1	작성자	김지유	작성일	2015.05.19
	화면경로	Main	화면ID	1-1			페이지	4

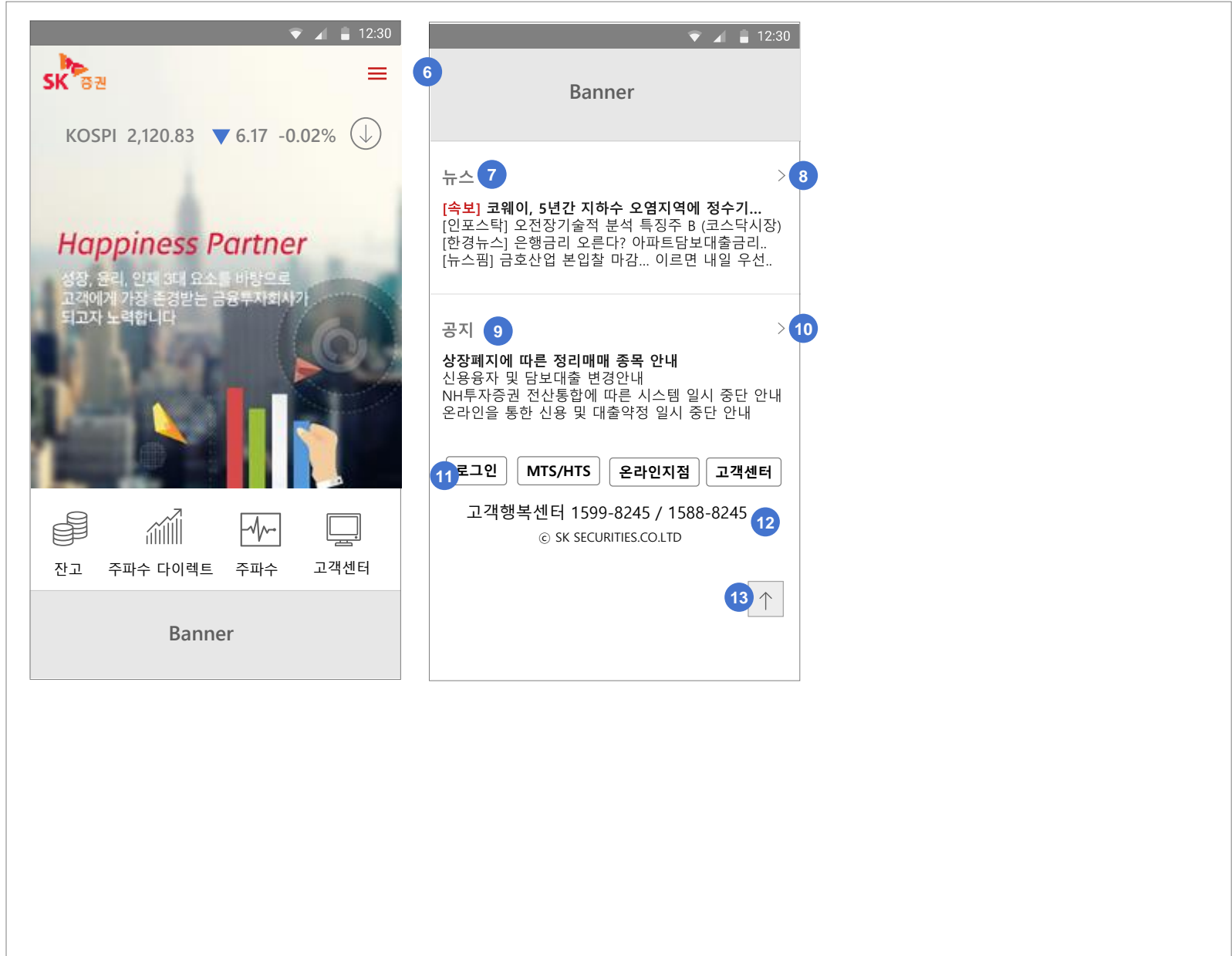


No.	Description
공통	햄버거메뉴(킵 메뉴)
2	지수 롤링 영역 - KOSPI, KOSDAQ, KOSPI200, 선물 - 5초간 보여지고 롤링
3	지수오픈버튼 - 터치 시 [3-1] 지수 레이어 오픈
3-1	지수 레이어 영역 - 대표 지수 4개만 노출 (KOSPI, KOSDAQ, KOSPI200, 선물) - 비주얼이미지 영역 위에 반 투명하게 오픈
3-2	지수 레이어 닫기 버튼
4	메인 비주얼 영역 - 홍보이미지 (ex.주파수앱 홍보, 이벤트 이미지등등)
5	메인 메뉴영역 - 최대 4개 노출 - 터치 시 각각의 서버로 이동 - 링크영역은 아이콘+텍스트 전체로

▼ 연결화면 (1/2)

확인 및 체크사항
<ul style="list-style-type: none"> <li>- 메인 메뉴를 4개만 노출할지 전체 나열해서 옆으로 드래그할지 확인</li> <li>- 노출순서 확인필요</li> </ul>

기본	페이지 명	SK증권홈(메인)	버전	0.1	작성자	김지유	작성일	2015.05.19
	화면경로	Main	화면ID	1-1			페이지	5



▲ 연결화면 (2/2)	
No.	Description
6	배너 영역 (ex. 주파수앱, 이벤트배너등등)
7	뉴스영역 - 최대 4개 노출 - 리스트는 [언론사]+제목으로 표시 - 가장 최근뉴스가 상위로 (최근뉴스([속보])는 Bold처리) - display : inline (줄바꿈되지 않게 긴타이틀은 ... 표시) - 각각의 타이틀 터치시 관련 기사로 이동
8	전체뉴스페이지로 이동
9	공지영역 - 최대 4개 노출 - 가장 최근공지가 상위로 (Bold처리) - display : inline (줄바꿈되지 않게 긴타이틀은 ... 표시) - 각각의 타이틀 터치시 관련 공지로 이동
10	전체공지페이지로 이동
공통	공통 푸터 버튼 - 각각의 화면으로 이동
공통	공통 푸터 CS 정보 - 전화번호 터치 시 통화연결 - 공통 푸터 Copyrights
공통	TOP버튼 - 내용이 길어지면 자동으로 생성 - 화면이 TOP일때는 사라짐



WE  
CREATIVE  
INTELLIGENT  
EXPERIENCE

**THANK YOU**

<http://socialapps.co.kr>